

LEGENDA:

SCJANY ISTNIEJĄCE

WYBURZENIA

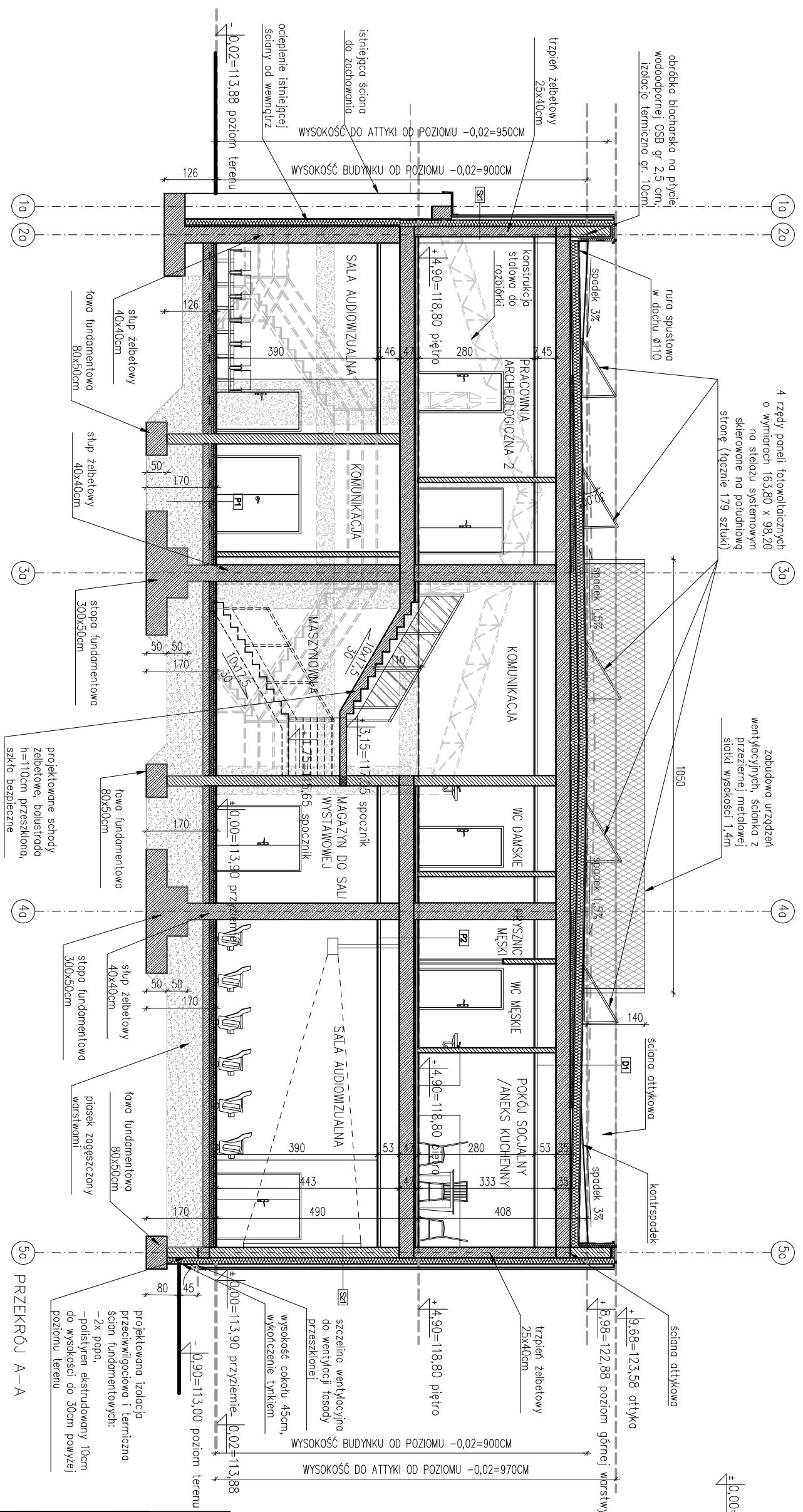
ELEMENTY PROJEKTOWANE

IZOLACJA TERMICZNA


OZNACZENIE BETONU

OZNACZENIE ŻELBET

PROJEKTOWANE POZIOMY W BUDYNKU



BUDYNEK PROJEKTOWANY A1

		temat:	
<b>ŁUKASZ SZLEPER PROJEKT</b>  NIP: 949673628, REGON: 020378237, adres: ul.Młyńskiego 19, 54-079 Wrocław tel. kom. 603 950 959, tel. biuro 607 725 026, e-mail: biuro@projekt.pl    www.sprojekt.pl  inwestor: MUZEUM PIERWSZYCH PIASTÓW NA LEDNICY, DZIEKANOWICE 32, 62-261 LEDNOCÓRA, GMINA LUBOWO, POWIAT GŹEŹNIEŃSKI, WOJ. WIELKOPOLSKIE  lokalizacja: Działki nr:12/1, 37/4, 44, Ark.1, Obręb 0002 Dziekanowice, DZIEKANOWICE 32, 62-261 LEDNOCÓRA, GMINA LUBOWO, WOJ.WIELKOPOLSKIE		„DZIEDZICTWO PIERWSZYCH PIASTÓW” – ROZBUDOWA INFRASTRUKTURY MAGAZYNOWO – KONSERWATORSKO – WYSTAWIENNICZEJ MUZEUM PIERWSZYCH PIASTÓW NA LEDNICY	
		PROJEKT BUDOWLANY PRZEKRÓJ A–A	
		branża	
		ARCHITEKTURA	
		tytuł rys.	
PROJEKTANT:		podpis:	
mgr inż. arch. Łukasz Szleper nr upr. 40/09/D01A			
SPRACOWUJĄCY:			
mgr inż. arch. Ewa Smolewska nr upr. 13/99/DUW			
OPRACOWANIE:		podpis:	
mgr inż. arch. Dagnana Kłoska			
skala rys.		nr rys.	
1:100		30.05.2017	
		A–10	